

PLAN DE VENTE NOTAIRE



EN SCENE

boulevard Pierre Landais
35 500 Vitré

MAITRE D'OUVRAGE

ARC PROMOTION ARMORIQUE

1, rue Genevieve de Gaulle - Antonioz
CS 40832 - 35208 RENNES Cedex 2

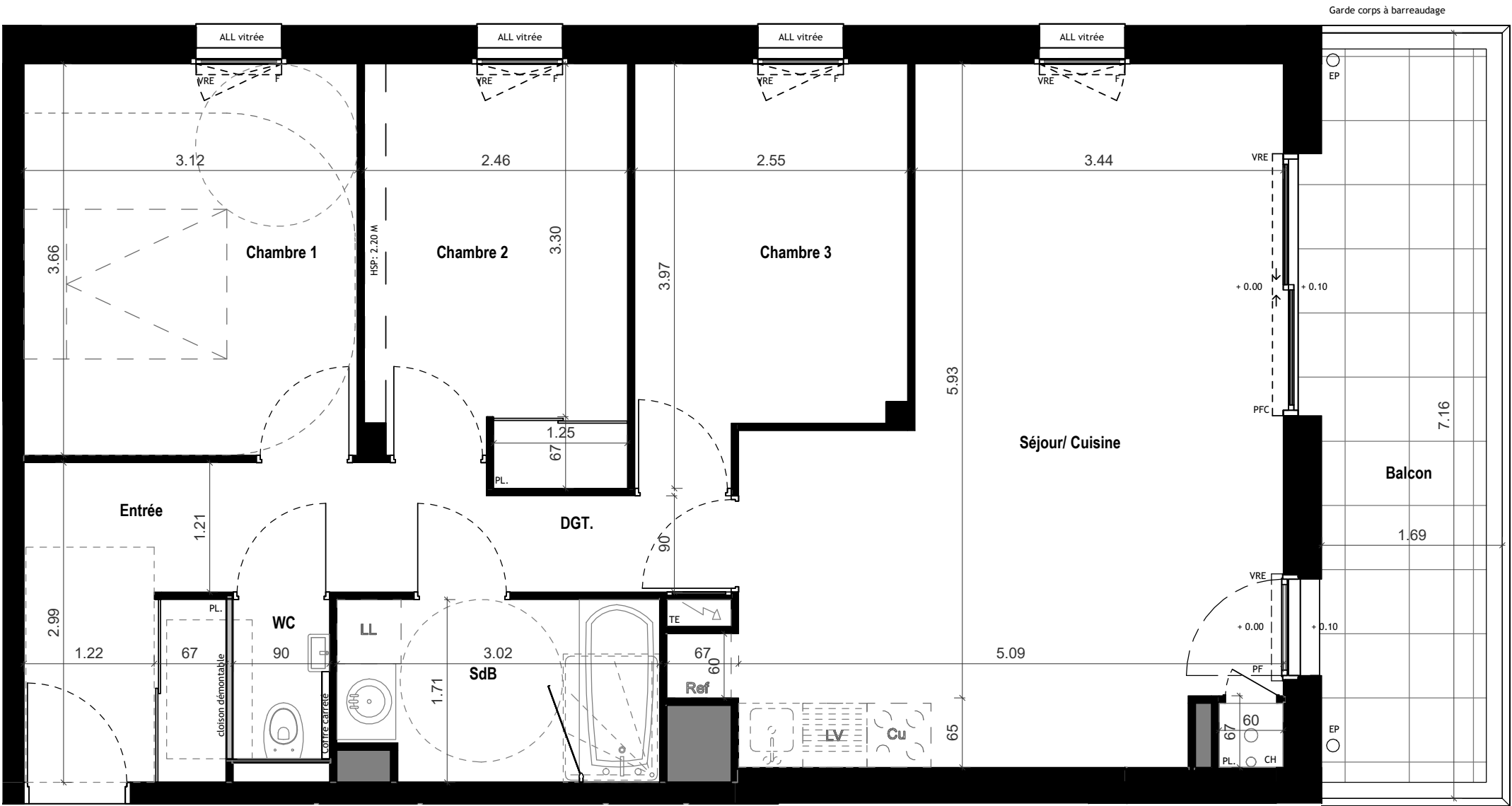
groupe.arc@groupearc.fr
T: 02 99 86 13 86

ARCHITECTE

LEBUNETEL + ASSOCIES

1122 avenue du Pirée - Le Dôme -
34000 Montpellier

contact@lebunetel.eu
T: 04 67 13 81 20



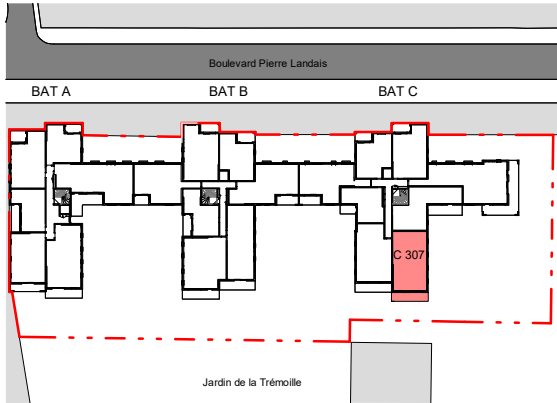
T4 - C307

LEGENDE:

- VR / VRE Volet roulant ou électrique
PFC Porte fenêtre coulissante
PF Porte fenêtre
F. Fenêtre
OB. Oscillo-battant
PL. Placard
All. Allège
All.V Allège vitrée
BEC Ballon eau chaude
CH Chaudière
TE Tableau électrique
GC Garde corps
HSP Hauteur sous poutre
HSFP Hauteur sous faux plafond
REF Emplacement réfrigérateur
LL Emplacement Lave-linge
LV Emplacement Lave-Vaisselle
0.00/+0.02 Niveau intérieur / Niveau extérieur

Faux plafond / soffite : 2.20 m

Talus planté



LOT N°	BATIMENT	APPARTEMENT	TYPE	NIVEAU
211	C	C307	T4	R+3

SURFACES HABITABLES

Séjour/ Cuisine	28.07 m²
Chambre 1	11.41 m²
Chambre 2	9.31 m²
Chambre 3	9.08 m²
Entrée	5.69 m²
SdB	4.95 m²
DGT.	4.92 m²
WC	1.34 m²
TOTAL	74.76 m²

SURFACES ANNEXES

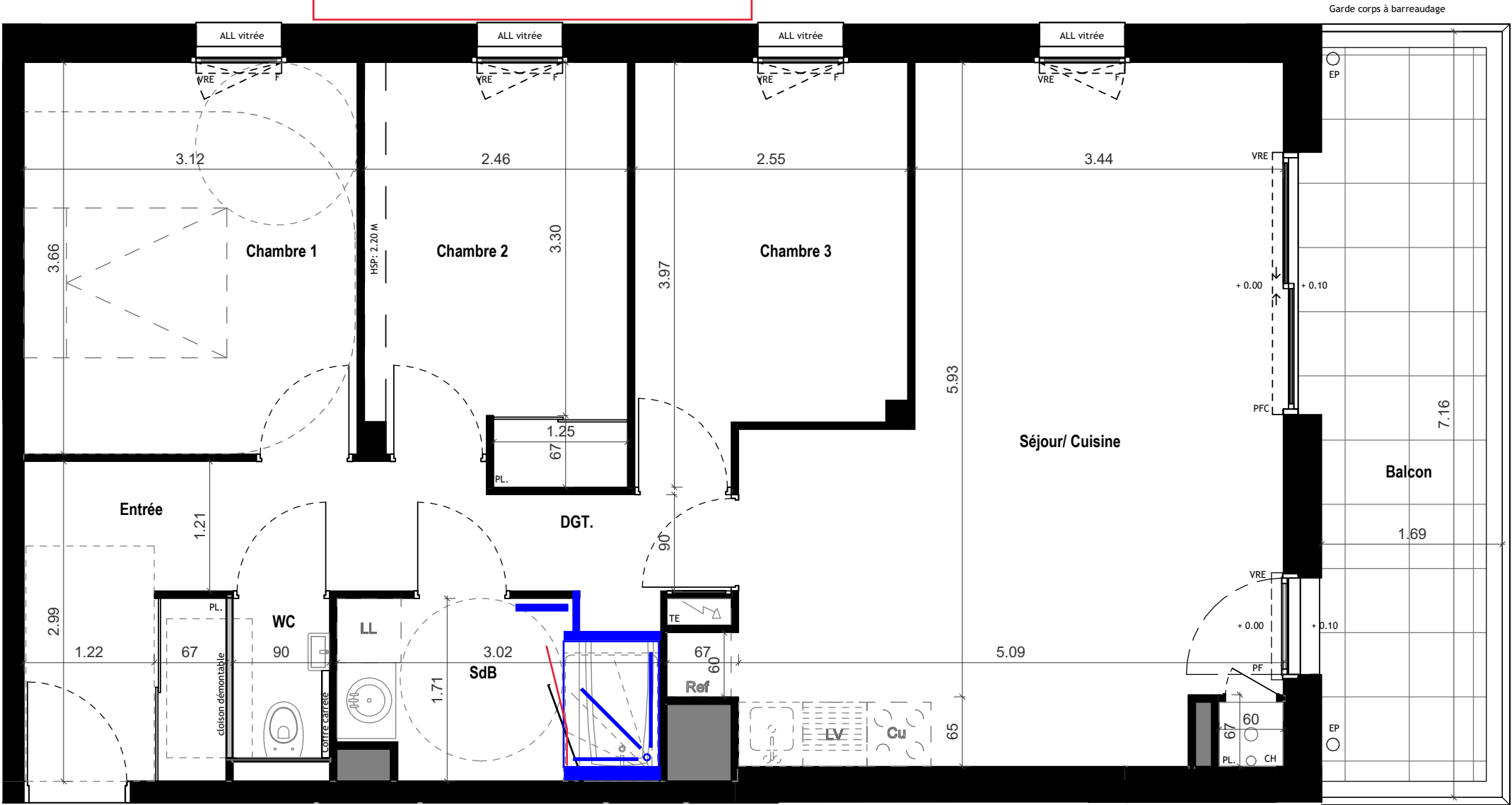
Balcon	12.10 m²
--------	----------

Nota:
En fonction des nécessités techniques ou administratives de la réalisation, des modifications sont susceptibles d'être apportées à ce plan qui ne revêt, avant d'être annexé à l'acte authentique de vente, qu'un caractère informatif.
Les surfaces et les côtes indiquées sont approximatives, les soffites, les faux plafonds et gaines sont susceptibles d'évoluer en situation, nombre et dimension.
Les canalisations, retombées et regards ne sont pas figurés.
Les emplacements des prises, appliques, plafonniers, radiateurs ou convecteurs sont donnés à titre indicatif et sont susceptibles d'évoluer pour raisons techniques.
La végétation n'est pas contractuelle. Les éléments de mobiliers (meubles et plans de travail) ne sont placés qu'à titre indicatif. La fourniture de l'électroménager n'est pas prévue. Les hauteurs sous plafonds sont données hors épaisseur des revêtements de sol définitif. Les surfaces des placards sont inclus dans les surfaces des pièces.

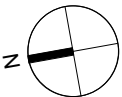
Etabli le : 28/02/2023 Mise à jour le : 31/10/2023 Echelle : 1/50e

PLAN DE VENTE TMA

Le 27/02/2025 :
SdE = Remplacement baignoire par une douche 120 * 90 cm avec paroi de douche + retour paroi de douche fixe + contre cloison épaisseur 10 cm + décalage sèche serviette
Le 23/04/2025 :
SdE = Modification cloisonnement avec ouverture sur dégagement



T4 - C307



LEGENDE:

- VR / VRE Volet roulant ou électrique
- PFC Porte fenêtre coulissante
- PF Porte fenêtre
- F. Fenêtre
- OB. Oscillo-battant
- PL. Placard
- All. Allège
- All.V Allège vitrée
- BEC Ballon eau chaude
- CH Chaudière
- TE Tableau électrique
- GC Garde corps
- HSP Hauteur sous poutre
- HSFP Hauteur sous faux plafond
- REF Emplacement réfrigérateur
- LL Emplacement Lave-linge
- LV Emplacement Lave-Vaisselle
- 0.00/+0.02 Niveau intérieur / Niveau extérieur

Faux plafond / soffite : 2.20 m

Talus planté



EN SCENE

boulevard Pierre Landais
35 500 Vitré

MAITRE D'OUVRAGE

ARC PROMOTION ARMORIQUE

1, rue Genevieve de Gaulle - Antonioz
CS 40832 - 35208 RENNES Cedex 2

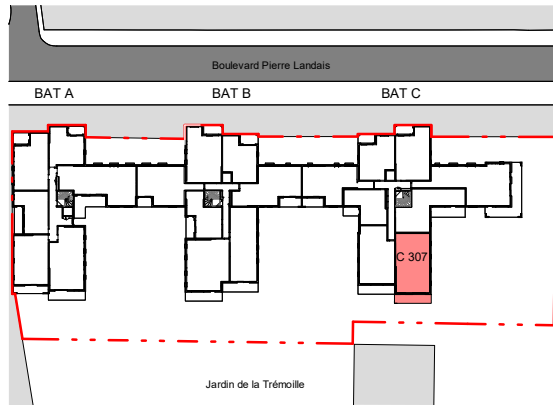
groupe.arc@groupearc.fr
T: 02 99 86 13 86

ARCHITECTE

LEBUNETEL + ASSOCIES

1122 avenue du Pirée - Le Dôme -
34000 Montpellier

contact@lebunetel.eu
T: 04 67 13 81 20



LOT N°	BATIMENT	APPARTEMENT	TYPE	NIVEAU
211	C	C307	T4	R+3

SURFACES HABITABLES	
Séjour/ Cuisine	28.07 m²
Chambre 1	11.41 m²
Chambre 2	9.31 m²
Chambre 3	9.08 m²
Entrée	5.69 m²
SdB	4.95 m²
DGT.	4.92 m²
WC	1.34 m²
TOTAL	74.76 m²
SURFACES ANNEXES	
Balcon	12.10 m²

Nota:
En fonction des nécessités techniques ou administratives de la réalisation, des modifications sont susceptibles d'être apportées à ce plan qui ne revêt, avant d'être annexé à l'acte authentique de vente, qu'un caractère informatif.
Les surfaces et les côtes indiquées sont approximatives, les soffites, les faux plafonds et gaines sont susceptibles d'évoluer en situation, nombre et dimension.
Les canalisations, retombées et regards ne sont pas figurés.
Les emplacements des prises, appliques, plafonniers, radiateurs ou convecteurs sont donnés à titre indicatif et sont susceptibles d'évoluer pour raisons techniques.
La végétation n'est pas contractuelle. Les éléments de mobiliers (meubles et plans de travail) ne sont placés qu'à titre indicatif. La fourniture de l'électroménager n'est pas prévue. Les hauteurs sous plafonds sont données hors épaisseur des revêtements de sol définitif. Les surfaces des placards sont inclus dans les surfaces des pièces.